

# TEMPERATURA DEL COLORE

**COLORI ADIACENTI**

**EFFETTO DEI COLORI ADIACENTI**

# TEMPERATURA DEL COLORE

I colori hanno una "*temperatura*" e si suddividono in **caldi**, **freddi** e **neutri** in base alle diverse sensazioni che trasmettono, alle immagini e alle situazioni che richiamano alla mente.

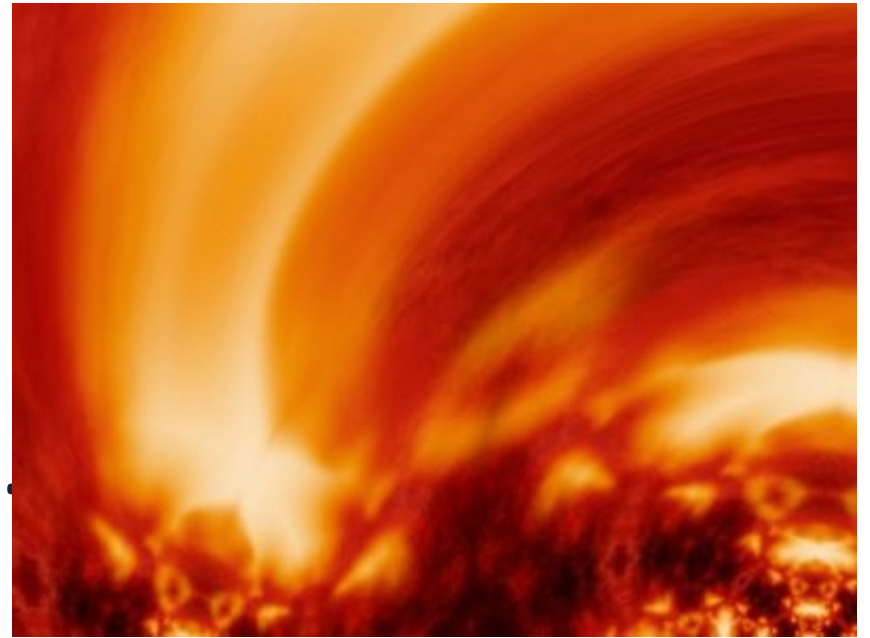
Nel **CERCHIO CROMATICO**,  
i colori **caldi** sono **opposti** a quelli **freddi**.

**FREDDI**

**CALDI**



Il **ROSSO**, il **GIALLO**, l'**ARANCIO** sono  
luminosi e si associano alla luce del sole ed  
al suo calore,  
ci fanno pensare  
a cose calde,  
come il sole , il fuoco ...



Vengono perciò considerati **COLORI**  
**CALDI.**



Henri de Toulouse-Lautrec - Il bacio - 1892

Il **BLU**, il **VERDE**, il **VIOLA** evocano la neve, il ghiaccio, il mare, il cielo e ci fanno pensare a cose fresche come il mare, le foglie, l'erba, la notte ...

Sono considerati **COLORI FREDDI**.







Vincent Van Gogh - Notte stellata 1889 - Olio su tela 72 x 92

# I COLORI NEUTRI

tendono al nero

al bianco

e al grigio



Georgia O'Keeffe - Black Iris III - 1926



# COLORI ADIACENTI

Sono quelli che contengono un colore comune e si trovano uno accanto all'altro sulla ruota dei colori, ad esempio, **viola**, **rosso-viola**, **rosso** e creano un senso di armonia.

I colori adiacenti sulla ruota sono simili e tendono a fondersi insieme.



# EFFETTO DEI COLORI ADIACENTI

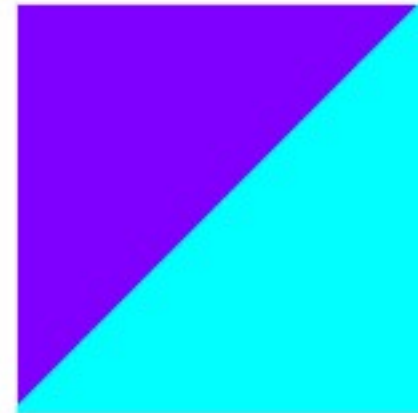
Un colore può sembrare più caldo o più freddo a seconda del contesto in cui è collocato.

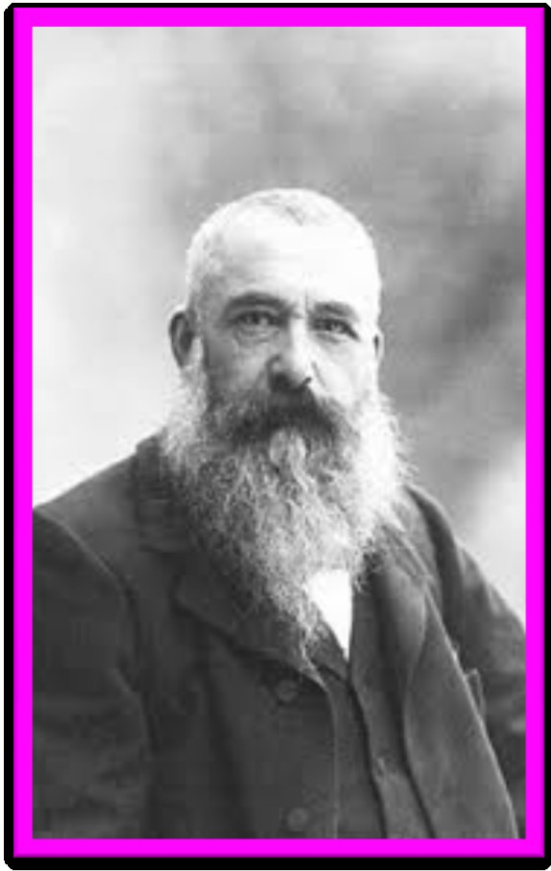
Ad esempio, il **viola** è un colore intermedio ottenuto dalla combinazione di **blu ciano (freddo)** e **rosso magenta (caldo)**:

**accanto a un colore caldo  
come il rosso magenta  
sembra freddo**



**accanto a un colore freddo  
come il blu ciano  
appare caldo**





Claude Monet

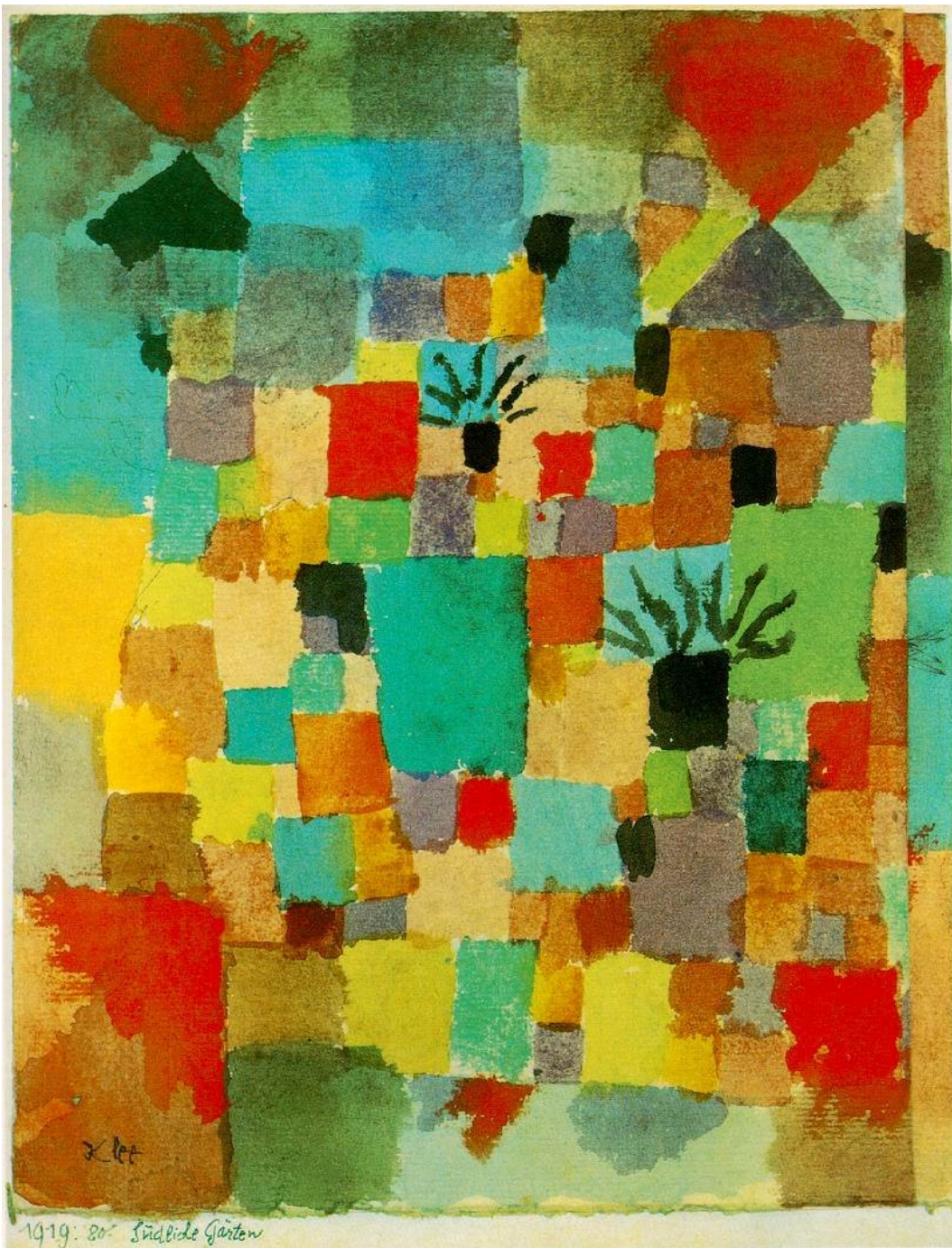
Water-Lilies -1914



# PAUL KLEE

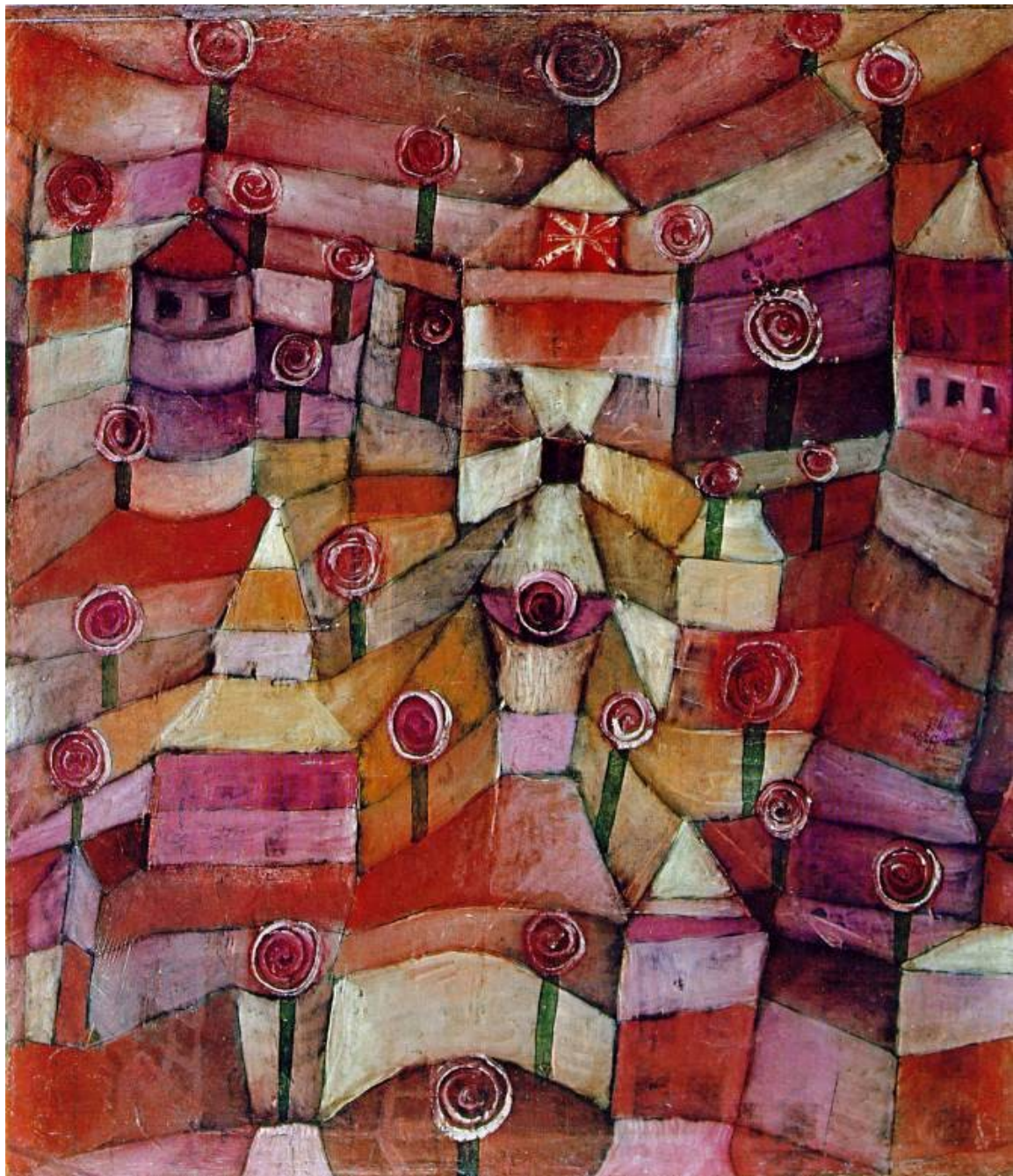
**Paul Klee** usava i colori come se fossero stati i suoni di una musica e dipingeva come se la pittura l'avesse inventata lui; con lo slancio, si potrebbe dire, del bambino che prova per la prima volta a giocare con i colori...





"Giardino a Tunisi" 1919  
acquerello  
cm 23,7 x 18,7





“Rose Garden” 1920  
olio su cartone  
cm 49 x 42,5